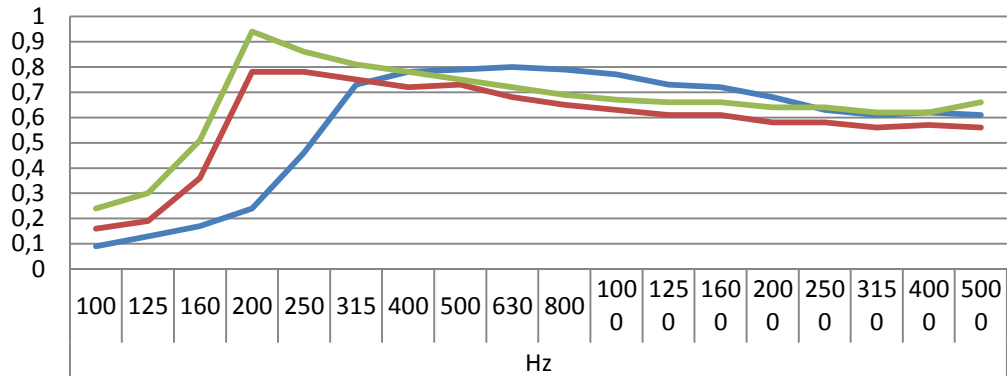


ABSORPTIEWAARDEN

BASWaphon Classic; in verschillende diktes, rechtstreeks tegen het betonplafond aangebracht

BASWaphon Classic; rechtstreeks tegen tegen betonplafond



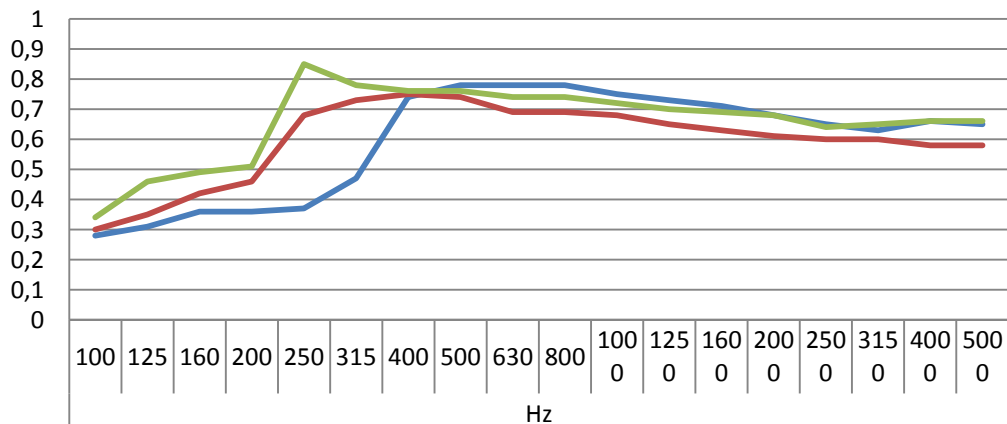
	100	125	160	200	250	315	400	500	630	800	1000	1250	1600	2000	2500	3150	4000	5000
Dikte 30 mm	0,09	0,13	0,17	0,24	0,46	0,73	0,78	0,79	0,8	0,79	0,77	0,73	0,72	0,68	0,63	0,61	0,62	0,61
Dikte 50 mm	0,16	0,19	0,36	0,78	0,78	0,75	0,72	0,73	0,68	0,65	0,63	0,61	0,61	0,58	0,58	0,56	0,57	0,56
Dikte 70 mm	0,24	0,3	0,51	0,94	0,86	0,81	0,78	0,75	0,72	0,69	0,67	0,66	0,66	0,64	0,64	0,62	0,62	0,66

$\alpha(w)$	NRC
0,7	0,7
0,65	0,7
0,7	0,75

1

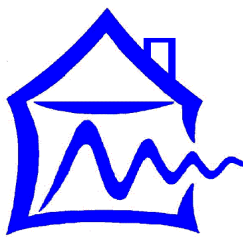
BASWaphon Classic; in verschillende diktes, geplaatst op een afgehangen plafond (spouw: 200 mm)

BASWaphon Classic; op afgehangen plafond



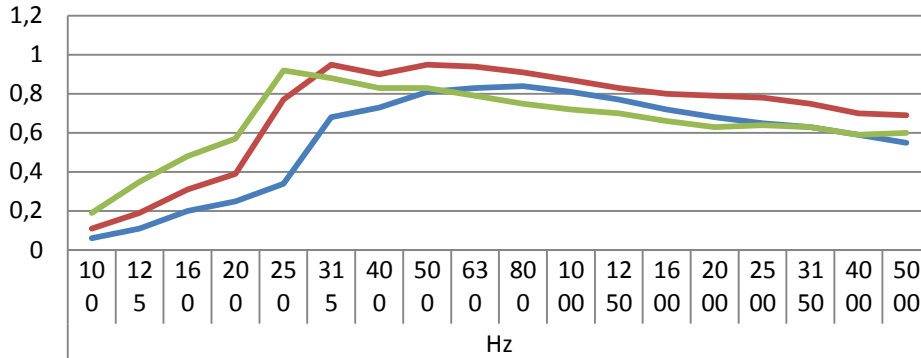
	100	125	160	200	250	315	400	500	630	800	1000	1250	1600	2000	2500	3150	4000	5000
Dikte 30 mm	0,28	0,31	0,36	0,36	0,37	0,47	0,74	0,78	0,78	0,78	0,75	0,73	0,71	0,68	0,65	0,63	0,66	0,65
Dikte 50 mm	0,3	0,35	0,42	0,46	0,68	0,73	0,75	0,74	0,69	0,69	0,68	0,65	0,63	0,61	0,6	0,6	0,58	0,58
Dikte 70 mm	0,34	0,46	0,49	0,51	0,85	0,78	0,76	0,76	0,74	0,74	0,72	0,7	0,69	0,68	0,64	0,65	0,66	0,66

$\alpha(w)$	NRC
0,7	0,65
0,65	0,65
0,7	0,7



BASWaphon Fine; in verschillende diktes, rechtstreeks tegen het betonplafond aangebracht

BASWaphon Fine; rechtstreeks tegen betonplafond

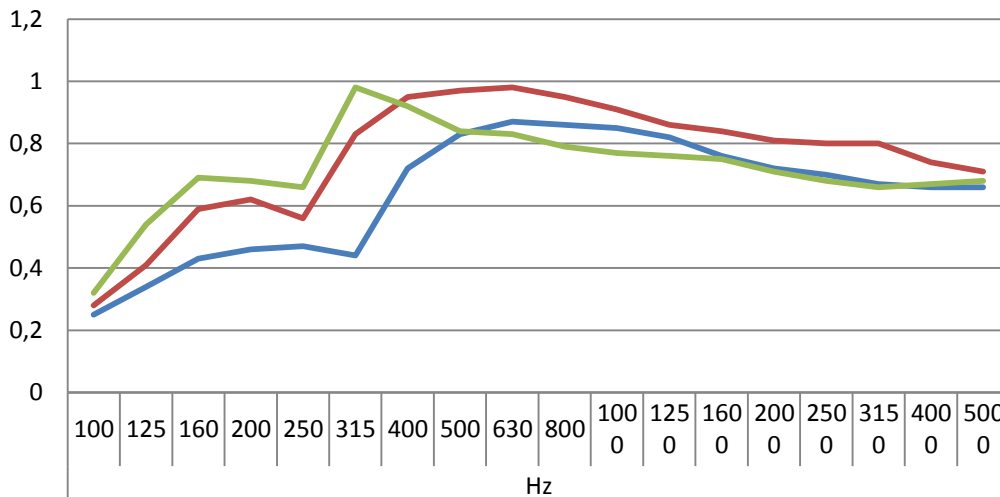


	100	125	160	200	250	315	400	500	630	800	1000	1250	1600	2000	2500	3150	4000	5000
Dikte 30 mm	0,1	0,1	0,2	0,3	0,3	0,7	0,7	0,8	0,8	0,8	0,8	0,8	0,7	0,7	0,7	0,6	0,6	0,6
Dikte 50 mm	0,1	0,2	0,3	0,4	0,8	1	0,9	1	0,9	0,9	0,9	0,8	0,8	0,8	0,8	0,8	0,7	0,7
Dikte 70 mm	0,2	0,4	0,5	0,6	0,9	0,9	0,8	0,8	0,8	0,8	0,7	0,7	0,7	0,6	0,6	0,6	0,6	0,6

$\alpha(w)$	NRC
0,7	0,7
0,85	0,85
0,7	0,75

BASWaphon Fine; in verschillende diktes, geplaatst op een afgehangen plafond (spouw: 200 mm)

BASWaphon Fine; geplaatst op gipskartonplaat



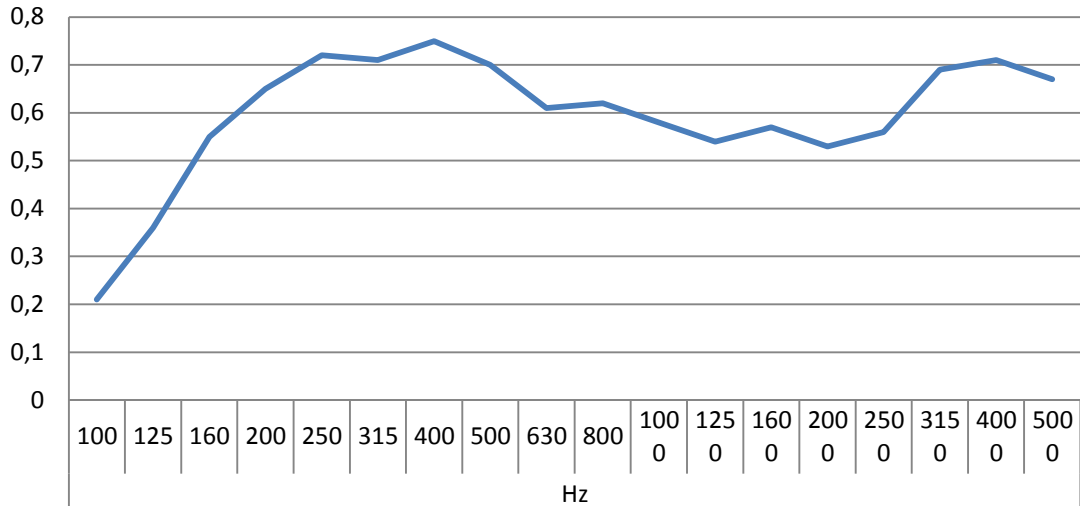
	100	125	160	200	250	315	400	500	630	800	1000	1250	1600	2000	2500	3150	4000	5000
Dikte 30 mm	0,25	0,34	0,43	0,46	0,47	0,44	0,72	0,83	0,87	0,86	0,85	0,82	0,76	0,72	0,7	0,67	0,66	0,66
Dikte 50 mm	0,28	0,41	0,59	0,62	0,56	0,83	0,95	0,97	0,98	0,95	0,91	0,86	0,84	0,81	0,8	0,8	0,74	0,71
Dikte 70 mm	0,32	0,54	0,69	0,68	0,66	0,98	0,92	0,84	0,83	0,79	0,77	0,76	0,75	0,71	0,68	0,66	0,67	0,68

$\alpha(w)$	NRC
0,75	0,7
0,85	0,85
0,75	0,75



BASWaphon Cool; in een dikte, rechtstreeks tegen het betonplafond aangebracht

BASWaphon Cool; rechtstreeks tegen betonplafond



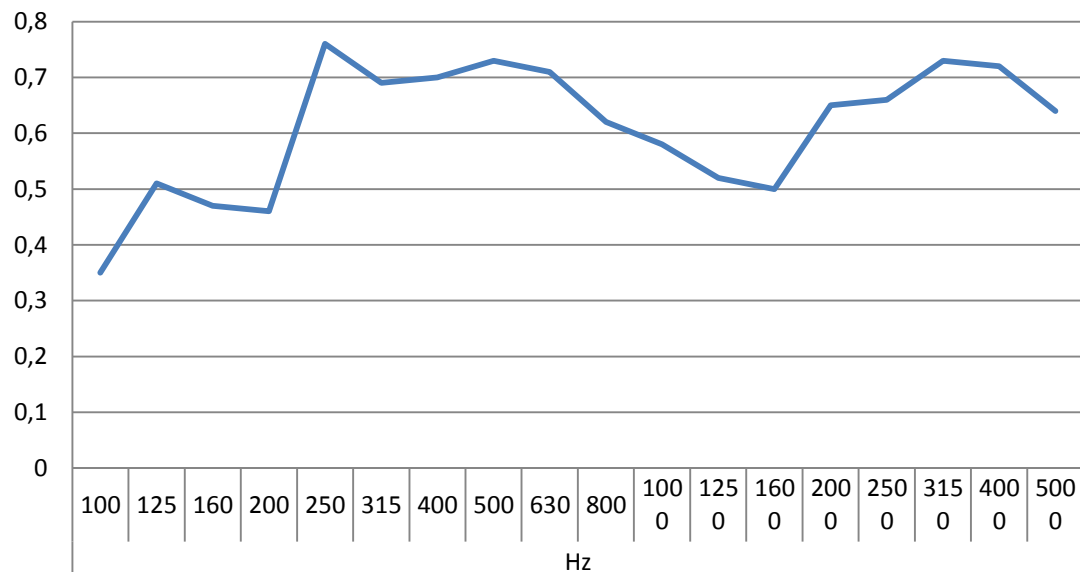
Dikte 74 mm	0,21	0,36	0,55	0,65	0,72	0,71	0,75	0,7	0,61	0,62	0,58	0,54	0,57	0,53	0,56	0,69	0,71	0,67
-------------	------	------	------	------	------	------	------	-----	------	------	------	------	------	------	------	------	------	------

$\alpha(w)$
0,6

BASWaphon Cool; in een dikte, geplaatst op een afgehangen plafond (spouw: 200 mm)

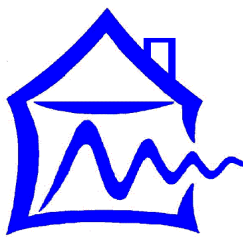
3

BASWaphon Cool; geplaatst op gipskartonplaat



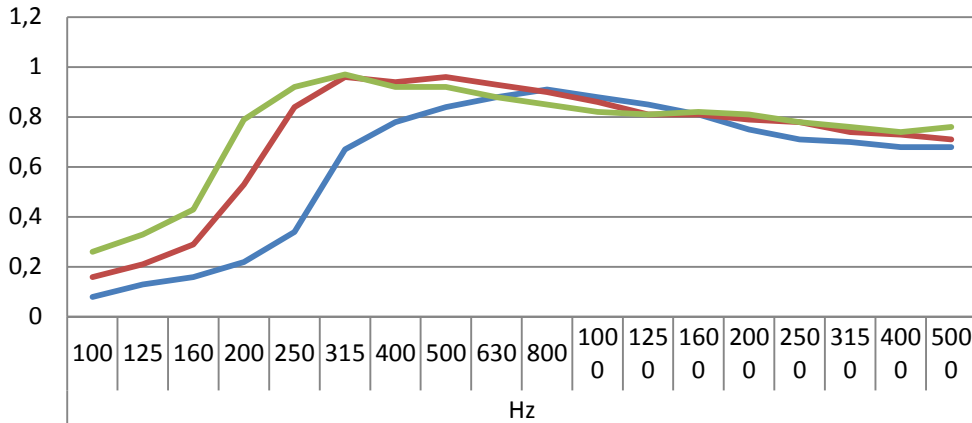
Dikte 74 mm	0,35	0,51	0,47	0,46	0,76	0,69	0,7	0,73	0,71	0,62	0,58	0,52	0,5	0,65	0,66	0,73	0,72	0,64
-------------	------	------	------	------	------	------	-----	------	------	------	------	------	-----	------	------	------	------	------

$\alpha(w)$
0,6



BASWaphon Base; in verschillende diktes, rechtstreeks tegen het betonplafond aangebracht

BASWaphon Base; rechtstreeks tegen betonplafond

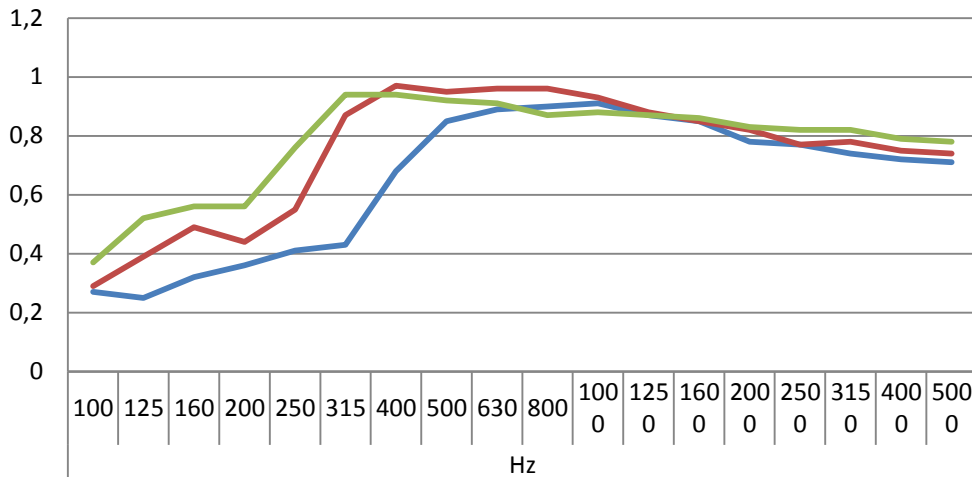


Dikte 30 mm	0,08	0,13	0,16	0,22	0,34	0,67	0,78	0,84	0,88	0,91	0,88	0,85	0,81	0,75	0,71	0,7	0,68	0,68
Dikte 50 mm	0,16	0,21	0,29	0,53	0,84	0,96	0,94	0,96	0,93	0,9	0,86	0,81	0,81	0,79	0,78	0,74	0,73	0,71
Dikte 70 mm	0,26	0,33	0,43	0,79	0,92	0,97	0,92	0,92	0,88	0,85	0,82	0,81	0,82	0,81	0,78	0,76	0,74	0,76

$\alpha(w)$	NRC
0,7	0,75
0,85	0,85
0,85	0,85

BASWaphon Base; in verschillende diktes, geplaatst op een afgehangen plafond (spouw: 200 mm)

BASWaphon Base; op afgehangen plafond



Dikte 30 mm	0,27	0,25	0,32	0,36	0,41	0,43	0,68	0,85	0,89	0,9	0,91	0,87	0,85	0,78	0,77	0,74	0,72	0,71
Dikte 50 mm	0,29	0,39	0,49	0,44	0,55	0,87	0,97	0,95	0,96	0,96	0,93	0,88	0,85	0,82	0,77	0,78	0,75	0,74
Dikte 70 mm	0,37	0,52	0,56	0,56	0,76	0,94	0,94	0,92	0,91	0,87	0,88	0,87	0,86	0,83	0,82	0,82	0,79	0,78

$\alpha(w)$	NRC
0,7	0,75
0,85	0,8
0,9	0,85