



**Technische fiche**  
**BASWA Core**

Versie 2017 / 1

# Inhoud

<b>1</b>	<b>Toepassing</b>	<b>3</b>
<b>2</b>	<b>Systeemkenmerken</b>	<b>4</b>
<b>3</b>	<b>Systeemdiktes</b>	<b>4</b>
<b>4</b>	<b>Systeemopbouw</b>	<b>5</b>
<b>5</b>	<b>Absorptiewaarden</b>	<b>5</b>
<b>6</b>	<b>Installatietijd</b>	<b>6</b>
<b>7</b>	<b>Oppervlaktebescherming / reiniging / herstelling</b>	<b>6</b>
<b>8</b>	<b>Leverancier Be, Ne, LUX &amp; Fr</b>	<b>7</b>
<b>9</b>	<b>Disclaimer</b>	<b>7</b>

# Technische fiche

## BASWA Core

### 1 Toepassing

Het BASWA Core-systeem wordt gebruikt in TABS-plafonds (Thermisch Actieve Bouwdeel Systemen). Het is bedoeld om de energie geproduceerd in het thermisch geactiveerde plafonds af te voeren doorheen het geluidsabsorberende BASWA Core paneel

Bij nieuwe bouwprojecten die TAB-systemen bevatten in massieve plafonds, worden leidingen (over het algemeen kunststof buizen) boven de onderste laag van bewapeningsstaal gelegd. Water wordt gebruikt als verwarmende of koelende stof. Het massieve plafond wordt thermisch geactiveerd in de leidingzones als overdracht- en accumulatiemassa.

Om de overdracht van thermische energie in de geactiveerde betonplaat door ons akoestische absorptiesysteem te garanderen, wordt gebruik gemaakt van een speciaal gevormd en gesleufd aluminium profiel dat een essentieel onderdeel vormt van de BASWA Core panelen.

Dankzij dit akoestische systeem met thermische geleiding, gebruikt u de accumulatiecapaciteiten van TABS-plafonds effectief voor het verwarmen en afkoelen van ruimtes, zonder in te boeten op de moderne architectuur zonder voegen en structuur.

#### Eigenschappen:

- Uitstekende breedbandige geluidsabsorptie  $\alpha_w = 0,70$
- Thermische geleiding 3,08 [W/(mK)]
- Thermisch rendement 85%
- Systeemdikte 50 mm / 30 mm
- Glad, voegloos oppervlak
- Omvangrijk kleurenpalet: BASWA Colors BC (of op aanvraag NCS/RAL)

#### Geschikt voor:

- Horizontale, hellende of verticale oppervlakken
- Voegloze, rechte oppervlakken (afhankelijk van de ondergrond)
- Enkelvoudige gewelven  $\varnothing > 500$  cm

## Specificaties voor de onderlaag (plafond / wand):

De ondergrond moet voldoen aan de volgende voorwaarden voor het lijmen van BASWA Core panelen:

1. De ondergrond moet mineraal of massief zijn
2. De ondergrond moet overeenkomen met de vereiste eindvorm
3. De ondergrond moet stabiel zijn
4. Hechting  $> 0,35 \text{ kN/m}^2$  (ca.  $35 \text{ kg/m}^2$ ).
5. De ondergrond moet luchtdicht zijn
6. Dauwpuntpreventie moet gegarandeerd zijn
7. De betonnen afdeklaag met TABS-leidingen moet min. 60 mm zijn.

## Toepassingsvoorwaarden:

BASWA Core panelen kunnen alleen worden verwerkt door firma's die door BASWA acoustic AG opgeleid zijn en een BASWA Core certificaat hebben. BASWA acoustic AG levert alleen aan gecertificeerde plaatsers. Verder gelden onze BASWA toepassings- en verwerkingsrichtlijnen.

## 2 Systemenkenmerken

- Tweelaagssysteem
- Korrelgrootte van de eindlaag 0,3 / 0,5 / 0,7 mm (Top, Fine, Base)
- Standaardkleur ~ NCS S 0500-N
- Oppervlaktekwaliteit standaard <Q2> / maximaal <Q3>

## 3 Systemediktes

Vanaf onderkant ondergrond:

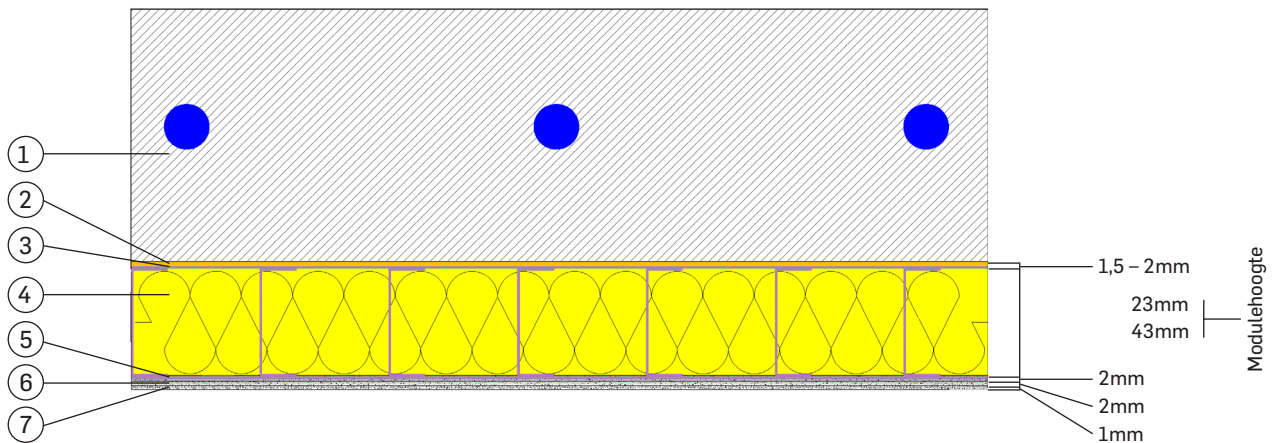
Systeemdikte 30 mm ong.  $140 \text{ N/m}^2$  ( $14 \text{ kg/m}^2$ )

Systeemdikte 50 mm ong.  $180 \text{ N/m}^2$  ( $18 \text{ kg/m}^2$ )

### Opmerking:

Het gewicht kan door de handmatige plaatsing +/-  $15 \text{ N/m}^2$  ( $1,5 \text{ kg/m}^2$ ) variëren.

## 4 Systeemopbouw

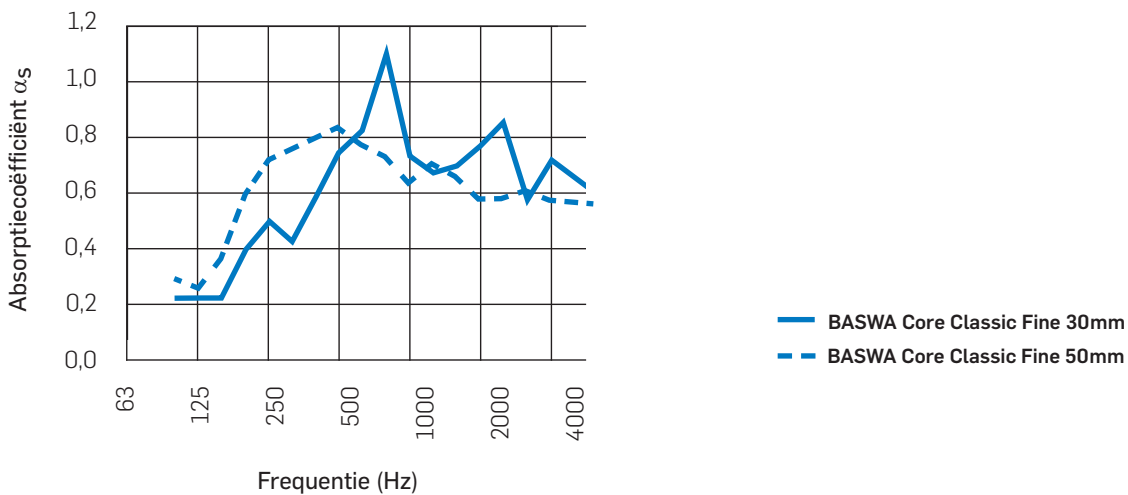


1. Thermische geactiveerd betonnen oppervlak 2 Maple Keraquick 3. Aluminium U-profiel 1 mm van BASWA Core panelen met diktes 24 / 25 / 1 mm 4. Glaswol 5 Vullaag BASWA Phon 6 Deklaag BASWA Phon 7 Afwerklaag BASWA Phon

## 5 Absorptiewaarden

### BASWA Core Classic Fine

30/50 mm op massieve plafonds  $\alpha_w = 0,70$

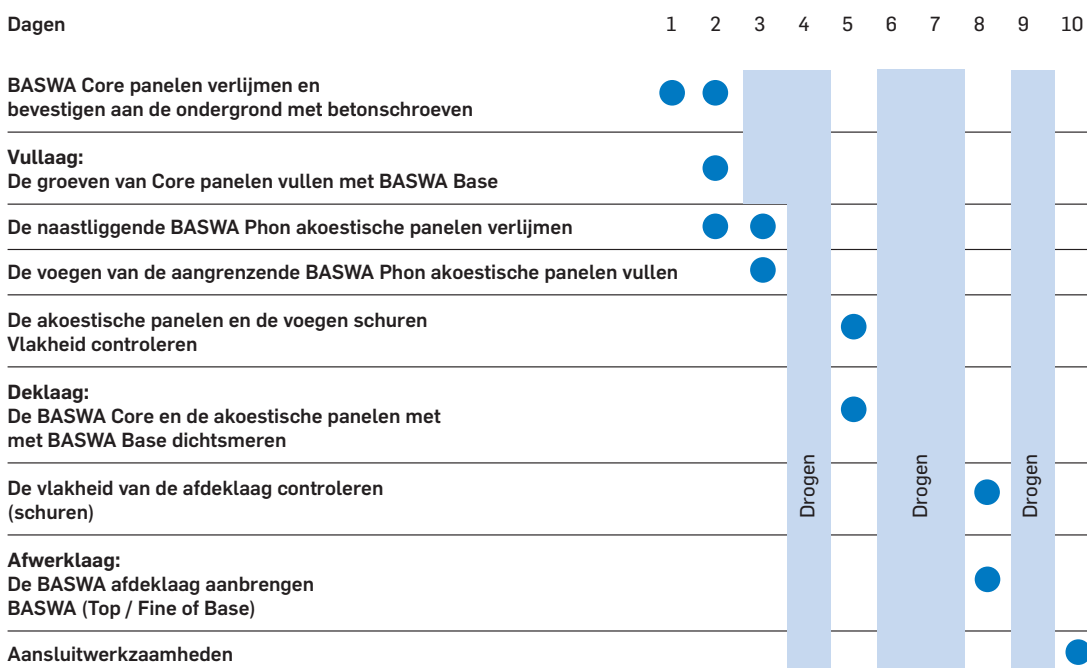


Absorptiecoëfficiënt  $\alpha_s$  volgens ISO-norm EN ISO 354:2003

## 6 Installatietijd

De aangegeven installatietijd gaat uit van een werkploeg van drie tot vier personen en een plafond van 40 tot 60 m<sup>2</sup> groot. Een machine voor het spuiten van de pleister is nodig. De droogtijden van het BASWA Core afwerkproducten hebben betrekking op volgende klimaatvoorwaarden in de ruimte: 20 °C omgevingstemperatuur / 50% relatieve luchtvochtigheid. Na elke arbeidsgang volledig laten drogen, materiaalvochtigheid < 10%.

### BASWA Core



## 7 Oppervlaktebescherming / reiniging / herstelling

Zie de BASWA-documenten [www.baswa.com](http://www.baswa.com)

## 8 Leverancier Be, Ne, Lux & Fr



Ijzerenmolenstraat 8  
B - 3001 Leuven  
T. +32 16 40 25 26  
E. [info@sonogamma.com](mailto:info@sonogamma.com)  
W. [www.sonogamma.com](http://www.sonogamma.com)

## 9 Disclaimer

De bovenstaande gegevens, met name de voorstellen voor toepassing en gebruik van onze producten, berusten op onze kennis en ervaring in normale gevallen, ervan uitgaand dat de producten correct opgeslagen en toegepast zijn. Wegens de verschillen in materiaal en ondergrond en afwijkende werkomstandigheden kan er geen garantie over het eindresultaat of aansprakelijkheid, op welke juridische grond dan ook, noch uit deze aanwijzingen, noch uit een mondeling advies afgeleid worden, tenzij ons opzet of grove nalatigheid kan worden verweten. Hierbij dient de gebruiker te bewijzen dat hij schriftelijk alle feiten die voor een correcte en nuttige beoordeling door BASWA vereist zijn, tijdig en volledig aan BASWA doorgegeven heeft. De gebruiker dient de producten op geschiktheid voor het geplande gebruiksdoel te controleren. Veranderingen van de productspecificaties blijven voorbehouden. Rechten van derden dienen in acht genomen te worden. verder gelden onze verkoop- en levervoorwaarden. De actueelste technische fiche, die bij ons opgevraagd kan worden, is van kracht.

**BASWA acoustic AG**  
**Marmorweg 10**  
**CH-6283 Baldegg, Zwitserland**

T +41 (0)41 914 02 22  
F +41 (0)41 914 02 20  
[info@baswa.com](mailto:info@baswa.com)  
[www.baswa.com](http://www.baswa.com)

