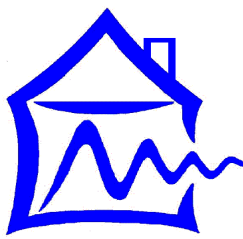


## TECHNISCH FICHE

CATEGORIE	Breedbandige naadloze geluidsabsorptie
TOEPASSINGEN	Naadloze, voegloze plafonds in publieke ruimtes, concertzalen, scholen, kantoren, kerken, musea, winkels, banken, etc. Rechte, gebogen en dubbel gebogen oppervlaktes
DRAAGPLAAT	Minerale plaat, afgewerkt met één (Base of Fine) of twee (Classic) lagen Micro poreuze marmarpleister
OPPERVLAKTESTRUCTUUR	Base : diameter korrels 0,7 mm Fine : diameter korrels 0,5 mm Classic : diameter korrels 0,3 mm
AFWERKING	Standaard: wit Alle kleuren mogelijk (RAL – NCS – Le Corbusier – etc.) Het paneel mag in geen geval geschilderd worden; de kleur wordt in de massa aangemaakt in de afwerkklagen
BRANDKLASSE	Onbrandbaar A2 (volgens Euroklasse)
AFMETINGEN	Onbeperkt; voegloos tot 400 m <sup>2</sup>
DIKTE	Base : 30 – 50 – 70 mm Fine : 30 – 50 – 70 mm Classic : 30 – 50 – 70 mm
GEWICHT	Ongeveer 14 kg / m <sup>2</sup> (geplaatst)
MONTAGE	De draagplaten worden rechtstreeks tegen de betonplaat of tegen een verlaagde, volle gips(karton)plaat gekleefd. De voegen tussen de platen worden opgevoegd en gelijkgeschuurd. Daarna worden één (Base of Fine) of twee (Classic) afwerkklagen aangebracht. De plaatsing gebeurt enkel door daartoe opgeleide en gecertificeerde plaatsers.
ONDERHOUD	- Het systeem wordt gemonteerd op een volle achtergrond zodat geen luchtstroom door de panelen ontstaat. Hierdoor wordt



vermeden dat vuilafzetting plaatsvindt aan het oppervlak. Het plafond is onderhoudsvrij.

- De porositeit van het systeem bepaalt de akoestische absorptie. In geen geval mag het oppervlak worden geschilderd en bepleisterd; hierdoor worden de poriën dichtgestopt waardoor de geluidsabsorptie wegvalt.

- Bij langdurige vervuiling door bijv. nicotine kan het oppervlak van de Classic na verloop van tijd vernieuwd worden. Enkel de toplaag wordt bevochtigd, verwijderd en vervangen door een nieuwe laag.

Afhankelijk van het te behandelen oppervlak is dit een werk van slechts 1 a 2 dagen.

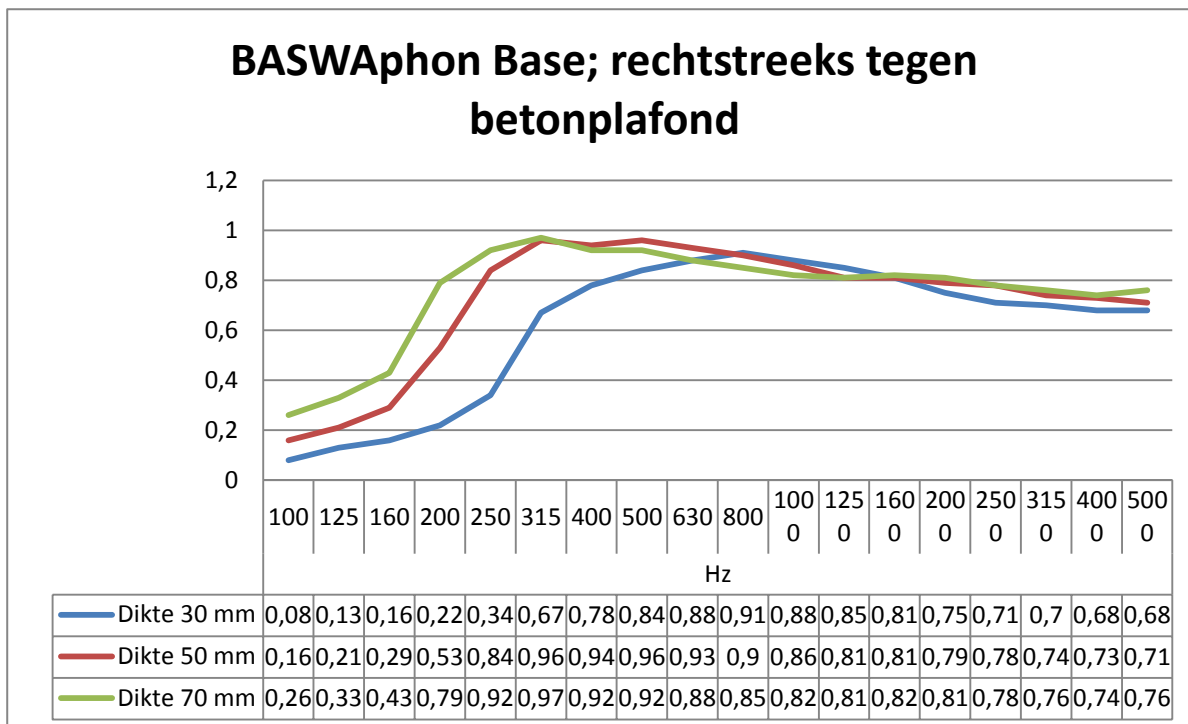
- Kleine vlekken worden met een waterstofperoxide oplossing weggenomen.

Voor verdere informatie over reinigingsmethodes, contacteer de leverancier.

**ABSORPTIEWAARDEN**

Statistische absorptie-coëfficiënten volgens ISO 354 met verschillende opbouw. De linker kolom vermeldt de totale dikte van het systeem. Bij montage op een afhangende, volle gipsplaat bedraagt de diepte van de luchtsponw boven de gipsplaat 200 mm.

*BASWaphon Base; in verschillende diktes, rechtstreeks tegen het betonplafond aangebracht*

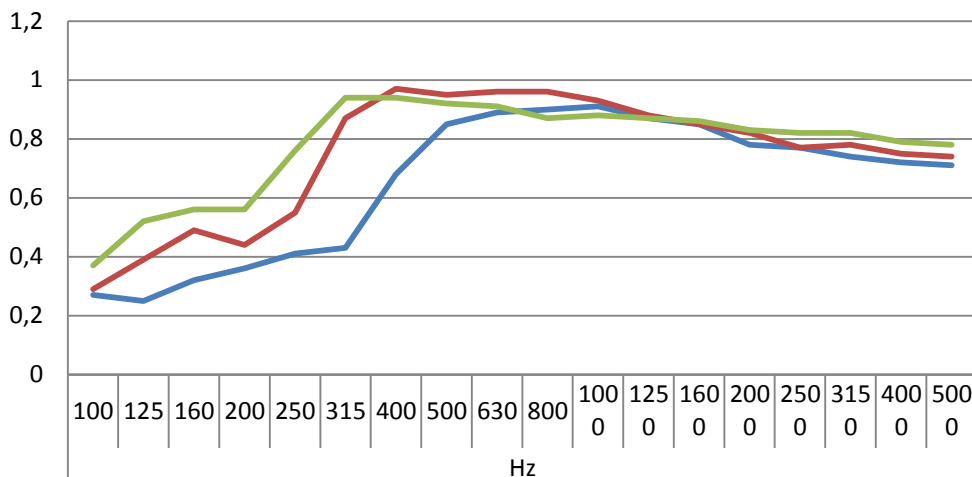


$\alpha(w)$	NRC
0,7	0,75
0,85	0,85
0,85	0,85



*BASWaphon Base; in verschillende diktes, geplaatst op een afgehangen plafond (spouw: 200 mm)*

**BASWaphon Base; op afgehangen plafond**

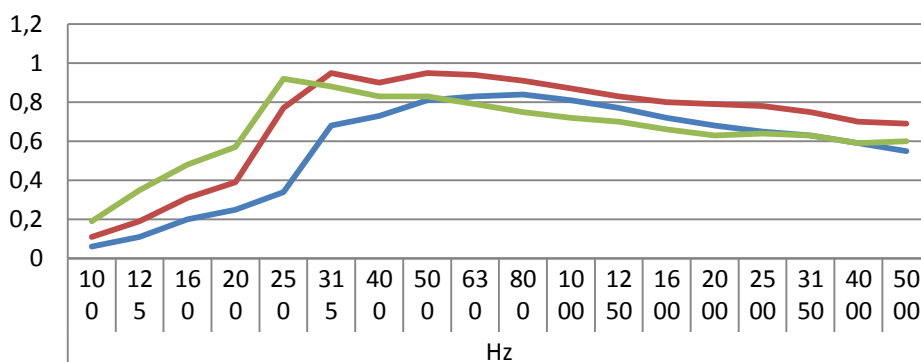


	100	125	160	200	250	315	400	500	630	800	1000	1250	1600	2000	2500	3150	4000	5000
Dikte 30 mm	0,27	0,25	0,32	0,36	0,41	0,43	0,68	0,85	0,89	0,9	0,91	0,87	0,85	0,78	0,77	0,74	0,72	0,71
Dikte 50 mm	0,29	0,39	0,49	0,44	0,55	0,87	0,97	0,95	0,96	0,96	0,93	0,88	0,85	0,82	0,77	0,78	0,75	0,74
Dikte 70 mm	0,37	0,52	0,56	0,56	0,76	0,94	0,94	0,92	0,91	0,87	0,88	0,87	0,86	0,83	0,82	0,82	0,79	0,78

$\alpha(w)$	NRC
0,7	0,75
0,85	0,8
0,9	0,85

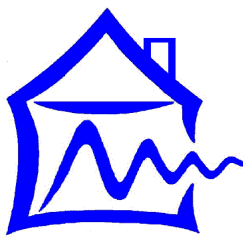
*BASWaphon Fine; in verschillende diktes, rechtstreeks tegen het betonplafond aangebracht*

**BASWaphon Fine; rechtstreeks tegen betonplafond**



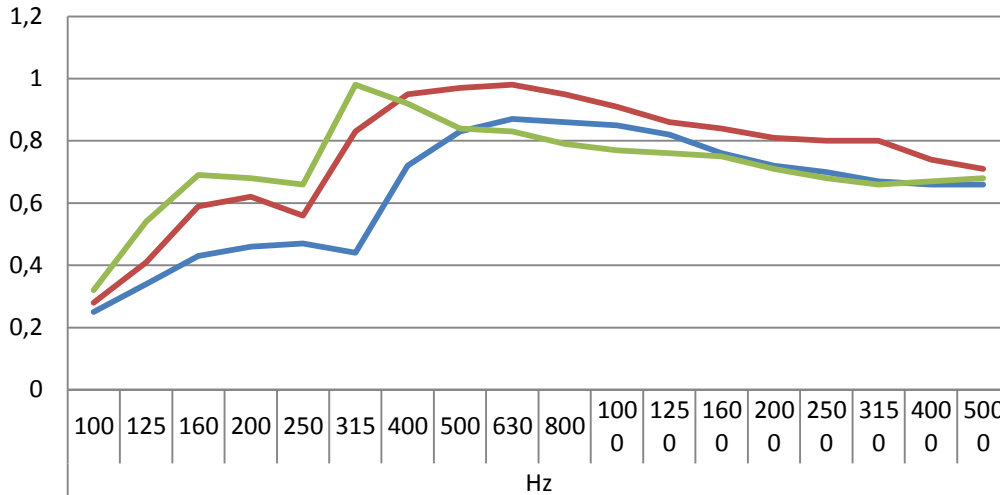
	10	12	16	20	25	31	40	50	63	80	100	125	160	200	250	315	400	500
Dikte 30 mm	0,1	0,1	0,2	0,3	0,3	0,7	0,7	0,8	0,8	0,8	0,8	0,8	0,7	0,7	0,7	0,6	0,6	0,6
Dikte 50 mm	0,1	0,2	0,3	0,4	0,8	1	0,9	1	0,9	0,9	0,9	0,8	0,8	0,8	0,8	0,8	0,7	0,7
Dikte 70 mm	0,2	0,4	0,5	0,6	0,9	0,9	0,8	0,8	0,8	0,8	0,7	0,7	0,7	0,6	0,6	0,6	0,6	0,6

$\alpha(w)$	NRC
0,7	0,7
0,85	0,85
0,7	0,75



*BASWaphon Fine; in verschillende diktes, geplaatst op een afgehangen plafond (spouw: 200 mm)*

**BASWaphon Fine; geplaatst op gipskartonplaat**

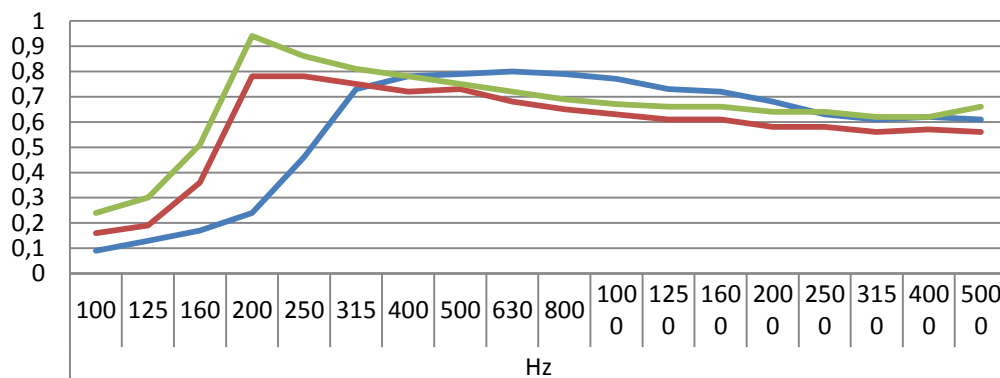


	100	125	160	200	250	315	400	500	630	800	1000	1250	1600	2000	2500	3150	4000	5000
Dikte 30 mm	0,25	0,34	0,43	0,46	0,47	0,44	0,72	0,83	0,87	0,86	0,85	0,82	0,76	0,72	0,7	0,67	0,66	0,66
Dikte 50 mm	0,28	0,41	0,59	0,62	0,56	0,83	0,95	0,97	0,98	0,95	0,91	0,86	0,84	0,81	0,8	0,8	0,74	0,71
Dikte 70 mm	0,32	0,54	0,69	0,68	0,66	0,98	0,92	0,84	0,83	0,79	0,77	0,76	0,75	0,71	0,68	0,66	0,67	0,68

$\alpha(w)$	NRC
0,75	0,7
0,85	0,85
0,75	0,75

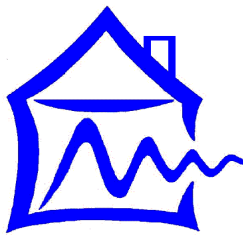
*BASWaphon Classic; in verschillende diktes, rechtstreeks tegen het betonplafond aangebracht*

**BASWaphon Classic; rechtstreeks tegen tegen betonplafond**



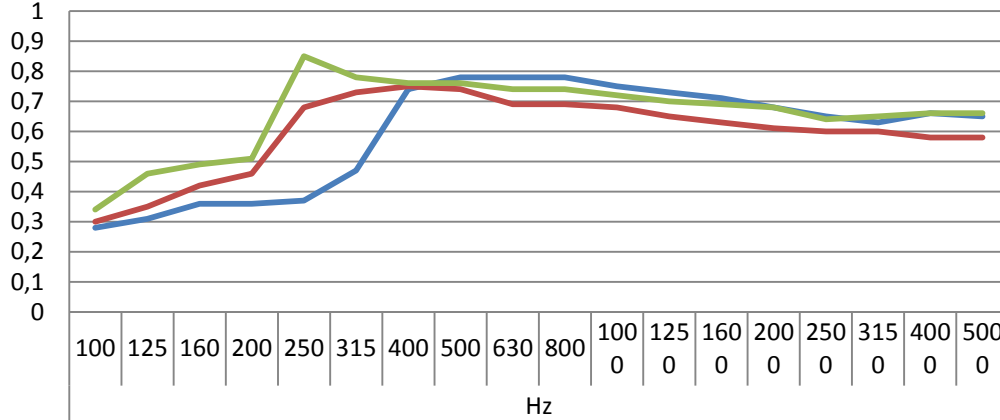
	100	125	160	200	250	315	400	500	630	800	1000	1250	1600	2000	2500	3150	4000	5000
Dikte 30 mm	0,09	0,13	0,17	0,24	0,46	0,73	0,78	0,79	0,8	0,79	0,77	0,73	0,72	0,68	0,63	0,61	0,62	0,61
Dikte 50 mm	0,16	0,19	0,36	0,78	0,78	0,75	0,72	0,73	0,68	0,65	0,63	0,61	0,61	0,58	0,58	0,56	0,57	0,56
Dikte 70 mm	0,24	0,3	0,51	0,94	0,86	0,81	0,78	0,75	0,72	0,69	0,67	0,66	0,66	0,64	0,64	0,62	0,62	0,66

$\alpha(w)$	NRC
0,7	0,7
0,65	0,7
0,7	0,75



*BASWaphon Classic; in verschillende diktes, geplaatst op een afgehangen plafond (spouw: 200 mm)*

**BASWaphon Classic; op afgehangen plafond**



	100	125	160	200	250	315	400	500	630	800	1000	1250	1600	2000	2500	3150	4000	5000
Dikte 30 mm	0,28	0,31	0,36	0,36	0,37	0,47	0,74	0,78	0,78	0,78	0,75	0,73	0,71	0,68	0,65	0,63	0,66	0,65
Dikte 50 mm	0,3	0,35	0,42	0,46	0,68	0,73	0,75	0,74	0,69	0,69	0,68	0,65	0,63	0,61	0,6	0,6	0,58	0,58
Dikte 70 mm	0,34	0,46	0,49	0,51	0,85	0,78	0,76	0,76	0,74	0,74	0,72	0,7	0,69	0,68	0,64	0,65	0,66	0,66

$\alpha(w)$	NRC
0,7	0,65
0,65	0,65
0,7	0,7